

Die Produkte: Steuerungen

Sämtliche D+H Rauchabzugszentralen sind in ein Building Management Konzept (Brandmeldekonzert) einbindbar. Alle Zentralen verfügen über

eine 72 Stunden Notstromversorgung. Die Zentralen entsprechen zudem einer Reihe von international gängigen Zertifizierungen und Richtlinien wie

zum Beispiel VdS, TÜV, EN 12101-10 und CNBOP.

Rauchabzugszentrale Typ T

Die RWA-Tasterzentrale RZN 4503-T wurde speziell für den Einsatz in kleinen Bauobjekten, wie zum Beispiel Treppenträumen, konzipiert. Die RWA-Hauptbedienstelle sowie die Lüftungsbedienung sind bei dieser Zentrale bereits integriert.

Versorgung: 230 VAC / 50 Hz

Ausgang: 24 VDC, 3A



Rauchabzugszentrale Typ M

Die elektrischen RWA-Steueranlagen des Typs M eignen sich speziell für den Einsatz in mittelgroßen Bauobjekten, wie zum Beispiel Industrie- oder Bürogebäuden, Glasanbauten oder Atrien. Die Steuerung überzeugt durch ein hohes Maß an Ausstattung und Bedienkomfort.

Versorgung: 230 VAC / 50 Hz

Ausgang: 24 VDC, 4A, 8A oder 16A



Rauch- und Wärmeabzug: Anwendung und Funktion

Es muss immer und schnell funktionieren

Das ist die Formel, auf die sich effizienter Rauchabzug bringen lässt. Und danach arbeiten wir seit über 40 Jahren.

Mit unserer Technologie wird entstehender Rauch unmittelbar durch einen

Rauchmelder erkannt. Die Öffnungen für den Rauchabzug werden daraufhin in kürzester Zeit durch einen elektrischen Motor geöffnet. Um eine entsprechende Strömung zu erzeugen, müssen zudem die Zuluftöffnungen in den unteren Bereichen eines Gebäudes geöffnet werden. Rauch, Gase und Wärme werden durch den

thermischen Auftrieb unmittelbar nach draußen geleitet, sodass die Flucht- und Rettungswege raucharm bleiben.

D+H bietet als Spezialist im Bereich Rauch- und Wärmeabzug ein umfassendes Leistungsspektrum an Komponenten und Systemen.



RWA-Kompaktzentrale mit integriertem Rauchabzugs- und Lüftungstaster

Produkt: RWA-Zentrale RZN 4503-T

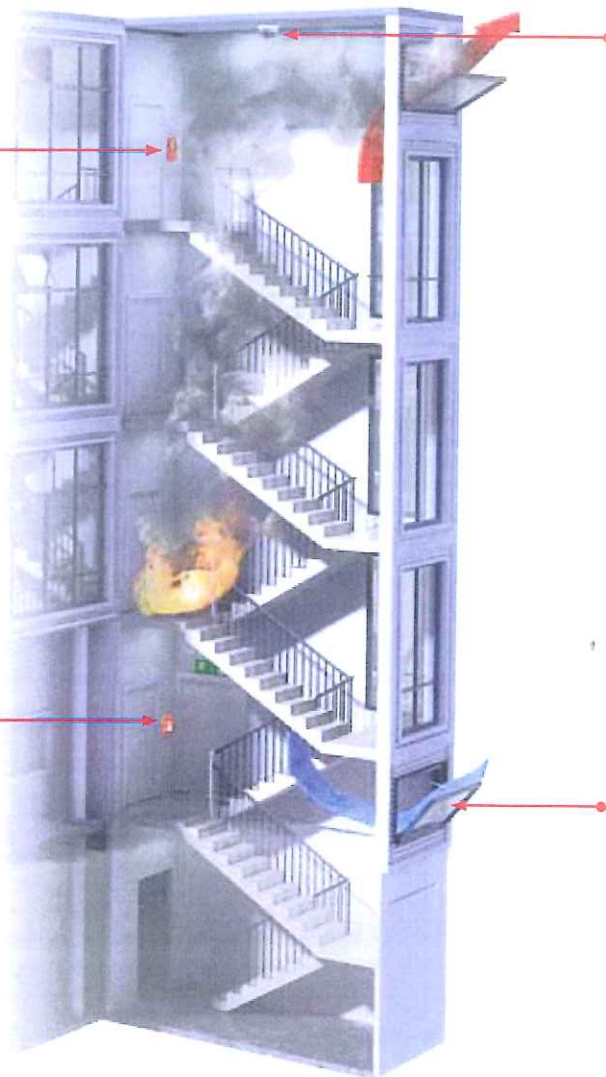
Anwendung: Zum Beispiel Treppenträume in Gebäuden



Bedienelemente

Produkt: RT 45 / RT 45-LT
Taster mit optional integrierter Lüftungsfunktion

Anwendung: Zum Beispiel Treppenträume in Gebäuden



Brandmelder

Produkt: Brandmelder
Anwendung: Automatische Branderkennung in geschlossenen Räumen

Ketten- und Zahnstangenantriebe

Produkt: Antriebe mit integriertem Motor und Hubeinrichtung
Anwendung: Fassaden, Dachfenster, Lüftungsklappen

Centrale de désenfumage smoke vent control panel

RZN 4408-K / RZN 4404-M / RZN 4408-M



RZN 4408-M

RZN 4408-M



24 VDC



G 506001
N° de certification
Approval-no.



0786 - CPD - 50382
EN 12101-10 : 2005/AC:2007
conform



B 06 05 22802 024
N° de certificat
Certificate-no.

Description du produit

- Commande de désenfumage compacte flexible
- Pour petits à moyens bâtiments
- Centrale commandée par microprocesseur
- 1 ou 2 lignes, 2 ou 3 groupes
- Consommation de moteurs 4 A ou 8 A
- Fonctions confort pour la ventilation quotidienne

Product Information

- flexible smoke and heat vent compact control
- for small up to medium sized building objects
- microprocessor based control panel
- 1 or 2 lines, 2 or 3 groups
- 4 A or 8 A actuating current
- comfort functions for daily ventilation

Systèmes de désenfumage
Smoke- and Heat Vent Systems

Systèmes de ventilation naturelle
Natural Ventilation Systems

Systèmes de motorisation
Drive Systems

Systèmes coupe-feu
Fire-door Control Systems

Caractéristiques

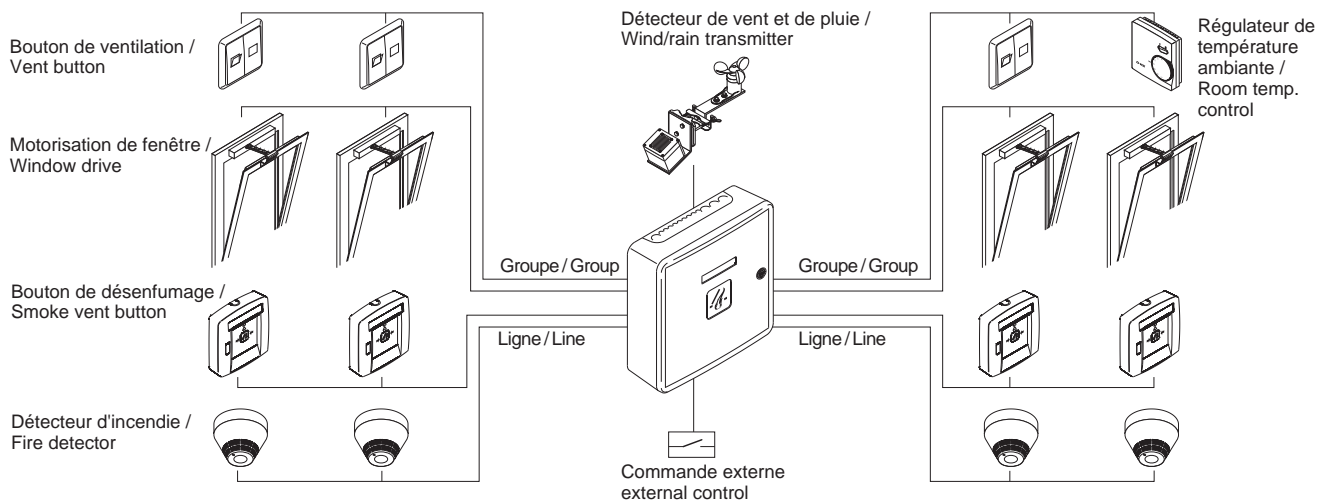
- Certification selon VdS 2581 / 2593 et DIN EN 12101-10
- Construction compacte, pour consommation moteurs de 4 ou 8 A
- Tension de sortie stabilisée
- Platine centrale avec 1 port pour module fonctionnel
- Branchement de 8 RT 45 + 14 FO 1362 par ligne au max. (utiliser uniquement des composants autorisés par D+H)
- Surveillance de ligne pour détection de court-circuit et coupure
- Fonctions de sécurité commutables : Défaut = Alarme, redémarrage et réinitialisation du déclencheur manuel et du détecteur de fumée
- Prendre en charge les moteurs D+H Highspeed (HS) pour une ouverture rapide en cas d'incendie et un fonctionnement silencieux en mode ventilation
- Temps de ventilation et largeur d'ouverture réglables
- Possibilité de combiner le désenfumage / gestion technique de l'immeuble
- Utilisation double à prix avantageux, alternative à des dispositifs individuels, par ex. pour 2 cages d'escalier
- Armoire PVC en applique/encastrable, porte verrouillable, tôle d'acier
- Possibilité de brancher des dispositifs d'alarme visuels et sonores
- 72 heures d'alimentation de secours en cas de coupure de courant
- Chargement de l'accu en fonction de la température
- Contrôle de la charge et de la tension de l'accu
- Nécessite 2 x accu de type 2 (4404-M) ou 2 x type 8 (4408-K/-M)

Features

- approval according to VdS 2581 / 2593 and DIN EN 12101-10
- compact style, for 4 A or 8 A actuating current
- stabilized output voltage
- central pcb with 1 plug-in slot for functional module
- conn. of max. 8 smoke vent buttons + 14 fire detectors per line (only D+H approved detectors permissible)
- line monitoring for short circuit and interruption
- switchable smoke vent safety functions: fault = alarm, smoke vent resetting and smoke detector remote reset
- Supports D+H highspeed drives (HS) for a particularly fast window opening in case of fire (SHE) and silent motor running in ventilation mode
- ventilating time and opening width adjustable
- possibility of combination of smoke vent / BMS function
- double smoke vent system as alternative to single systems, e.g. for two staircases
- plastic housing, surf. type, with lockable steel sheet door (-K)
- lockable steel sheet housing for surface mounting (-KS)
- connection possibility for optical and acoustical alarm devices
- 72 hours emergency supply in case of power failure
- temperature-controlled accumulator charging
- accumulator charging and condition control
- 2x accumulators of type 2 (4404-M) or 2x accumulators of type 8 (4408-K/-M) required

Exemple d'application

Example for Application



Caractéristiques techn.

Technical Data

Type / Type	RZN 4404-M	RZN 4408-K / RZN 4408-M
Alimentation / Power supply	230 VAC / 50 Hz, 120 VA	230 VAC / 50 Hz, 240 VA
Sortie / Output	24 VDC max. 4 A	24 VDC max. 8 A
Mode de fonctionnement / Class of rating	Continu / Continuous duty	
· Veille / Monitoring	Intermittent (20 % durée de mise en circuit) / Short-time duty (20% ED)	
· Alarme/Ventilation		
Indice de protection / Protective system	IP 30 (-KS, -MS = IP54)	
Plage de temp. / Range of temp	-5°C ... +40°C.	
Coloris / Colour	weiß / white (RZN 440x-KS: lichtgrau / light grey)	

Type	Réf.	Poids	L x H x P/mm	Remarque
Type	Ord.-No.	Weight	W x H x D/mm	Comment
ZP RZN 4408-K	30.108.30	2,9 kg		1 ligne, 2 groupes moteurs 1 line, 2 drive groups
ZP RZN 4404-M	30.108.40	2,7 kg		2 ligne, 2 groupes moteurs 2 lines, 2 drive groups
ZP RZN 4408-M	30.108.50	2,9 kg		2 ligne, 3 groupes moteurs 2 lines, 3 drive groups
GEH-KST	63.600.81	1,4 kg	310 x 310 x 100	
RZN 4408-KS	30.108.60	5,69 kg	400 x 300 x 120	1 ligne, 2 groupes moteurs 1 line, 2 drive groups
RZN 4404-MS	30.108.70	5,53 kg	400 x 300 x 120	2 ligne, 2 groupes moteurs 2 lines, 2 drive groups
RZN 4408-MS	30.108.80	5,69 kg	400 x 300 x 120	2 ligne, 3 groupes moteurs 2 lines, 3 drive groups